

## 9X15平台标准NV使用须知

9X15平台开始高通大量推出 EFS NV，每项EFS NV对应一个EFS文件，不再新增以前的变量型NV项。EFS NV是单个文件，**QPST软件的software download工具中对应NV下载和备份的Restore和backup功能不再可靠！**哪些EFS NV可以下载和备份，完全取决于配置规则，**不在规则内的EFS NV项在Restore和backup后会自动丢弃！**

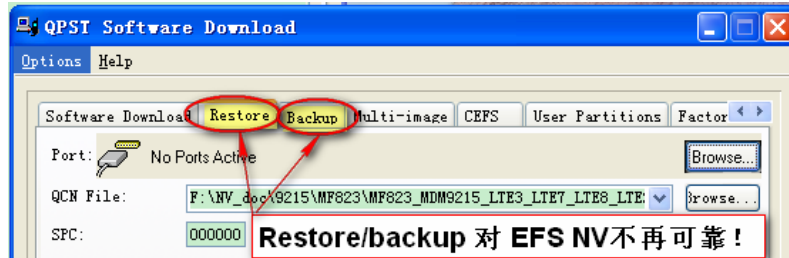


图1 QPST工具的Restore和Backup功能不再可靠

根据以上变化，我们自行扩展了EFS NV的配置规则，命名为**zte\_nv.conf**。**该文件适用于9X15平台所有项目，会根据版本需要不断更新，注意使用SVN中最新版本。**

现将使用方法做以下说明：

### 使用方法：

**先拖动** **zte\_nv.conf** 文件到EFS区 **/nv/item\_files/conf** 路径下，**重启modem**；

**后打开** QPST--software download，**Restore**标准NV，即可完成标准NV和所有EFS NV设置；

如果**/nv/item\_files/conf** 路径下已包括**zte\_nv.conf**文件，则**Backup**功能可备份标准NV中的所有EFS NV；

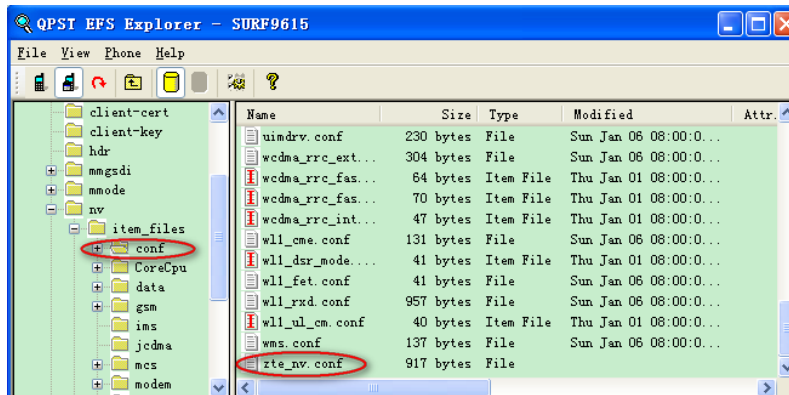


图2 zte\_nv.conf 文件路径