

Обновление ПО роутера 411D с помощью ADSU

Данное руководство описывает шаги по обновлению роутера 411D до версии YX1727EZXX.



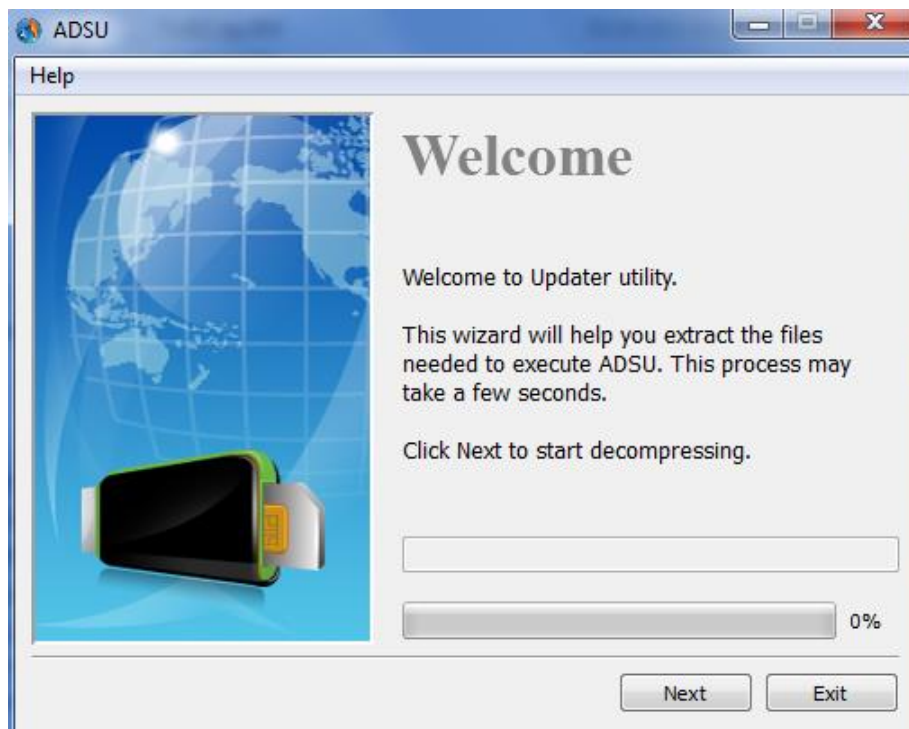
Для обновления вам понадобится:

1. Роутер 411D;
2. Кабель USB из комплекта поставки роутера;
3. ПК на базе ОС Microsoft Windows XP SP3 32 бита, Vista/7/8/8.1 32/64 бита с не менее чем 100 МБ свободного пространства на жёстком диске.

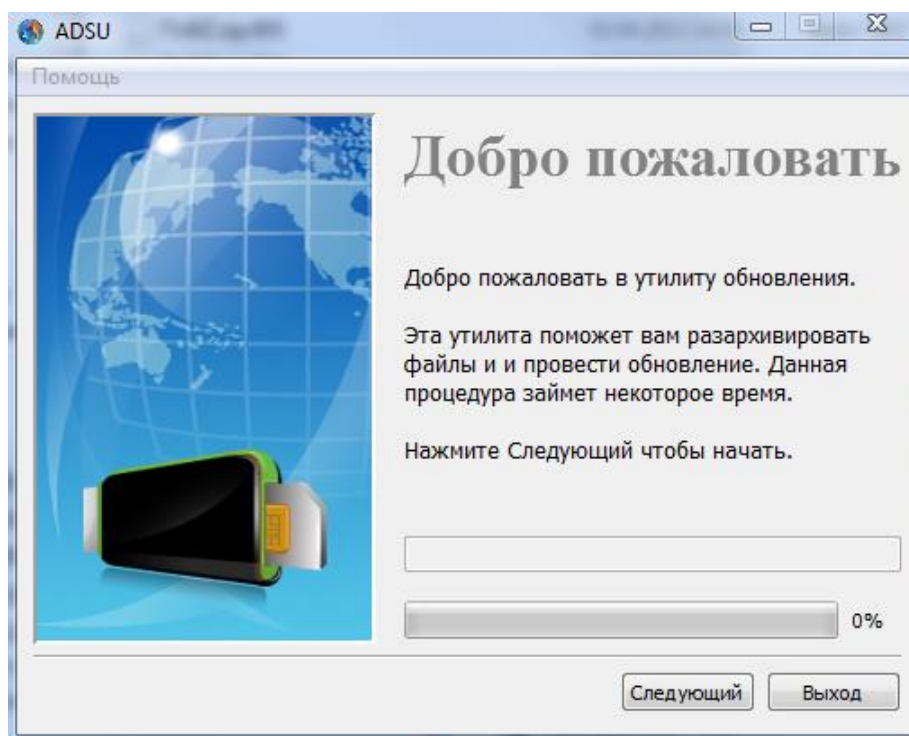
ВНИМАНИЕ! Перед началом обновления убедитесь, что аккумуляторная батарея роутера полностью заряжена. В процессе обновления не отключайте роутер от ПК, не подключайте к ПК какие-либо устройства, а также не запускайте какие-либо сторонние приложения.

Для выполнения обновления выполните следующие действия:

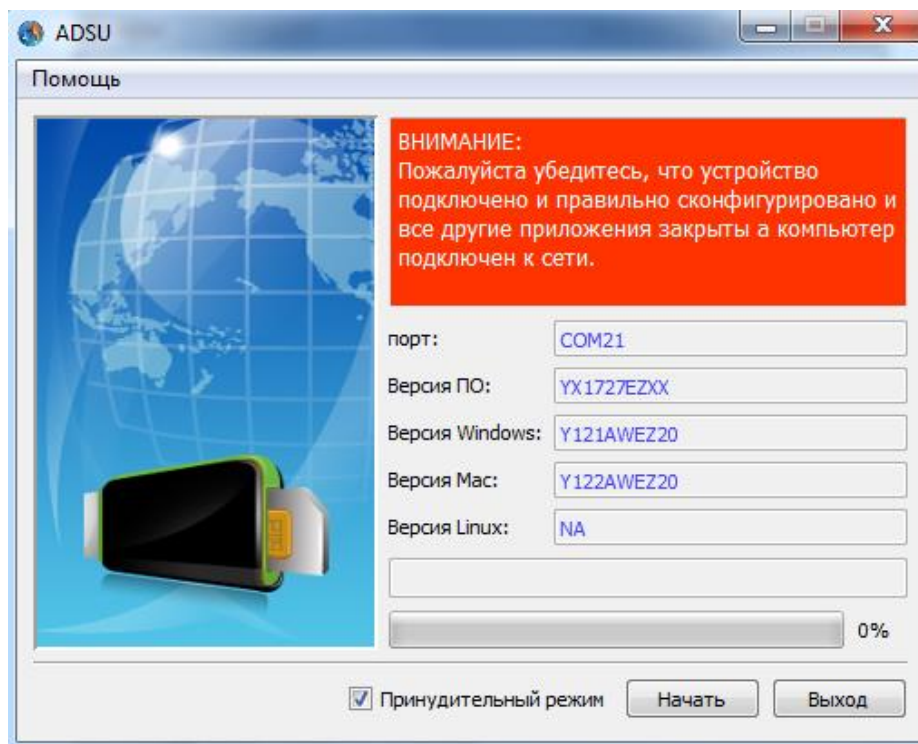
1. Выключите роутер (батарея должна быть установлена в роутер), подключите его к ПК и дождитесь успешного завершения установки ПО роутера.
2. Запустите программу ADSU_XXXXXXX.exe.



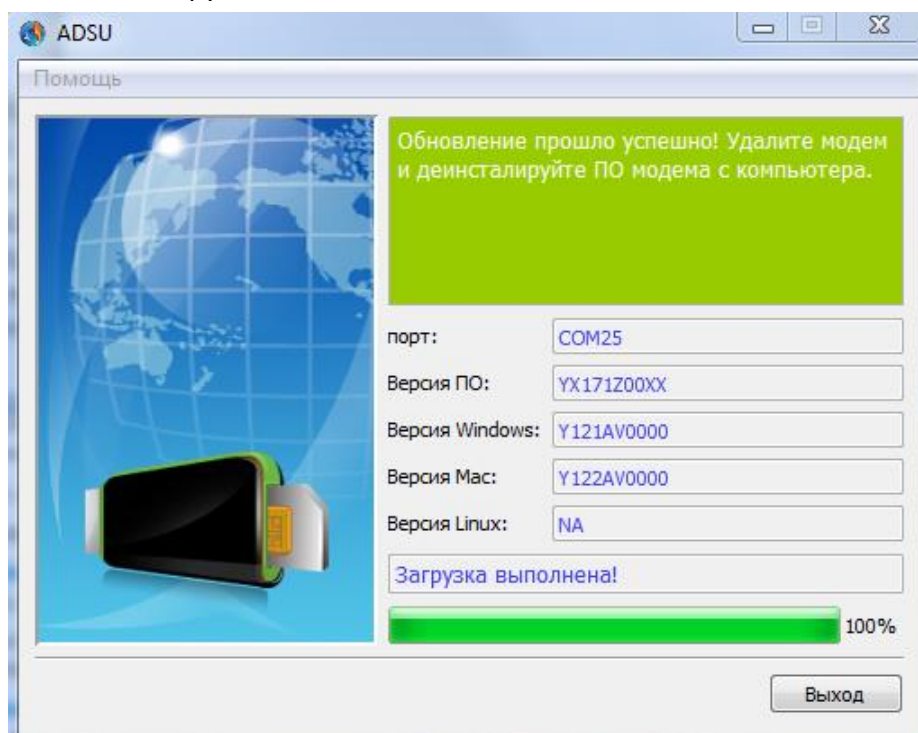
3. В программе ADSU нажмите «Help» > «Language» и выберите необходимый язык из списка.



4. Нажмите кнопку «Следующий».
5. Убедитесь, что в программе отображается номер COM-порта.



6. Отметьте флажком пункт «Принудительный режим».
7. Нажмите кнопку «Начать» для начала обновления ПО роутера.
Дождитесь окончания загрузки ПО в роутер (на это может потребоваться около 10 минут).
8. Об успешном окончании процесса обновления роутера вы узнаете по надписи «Загрузка выполнена!».



9. Закройте программу и отключите роутер от компьютера.
10. Вытащите батарею, затем вставьте её и включите роутер. Можно приступать к его использованию.