

Инструкция по обновлению программного обеспечения Huawei

Чтобы обновить ПО модема Huawei E392, выполните следующие действия:

Шаг 1. Подключите модем к ПК.

Шаг 2. На экране появится инструментальная панель. Закройте ее (рис. 1).

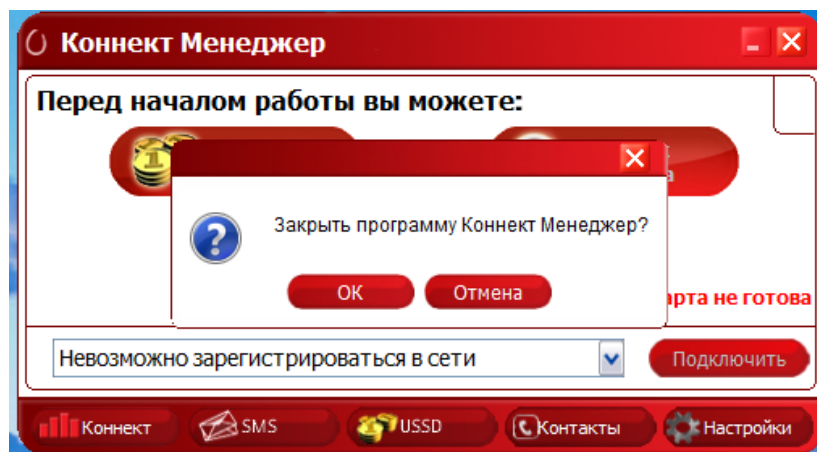


Рис. 1

Шаг 3. Чтобы запустить обновление, дважды щелкните на файле MDM9200-1Update_11.833.21.00.143.B757.exe. На экране появится сообщение (см. рис. 2).

Примечание. Перед выполнением этого действия убедитесь, что порты и модемы отображаются в диспетчере устройств (рис. 3).

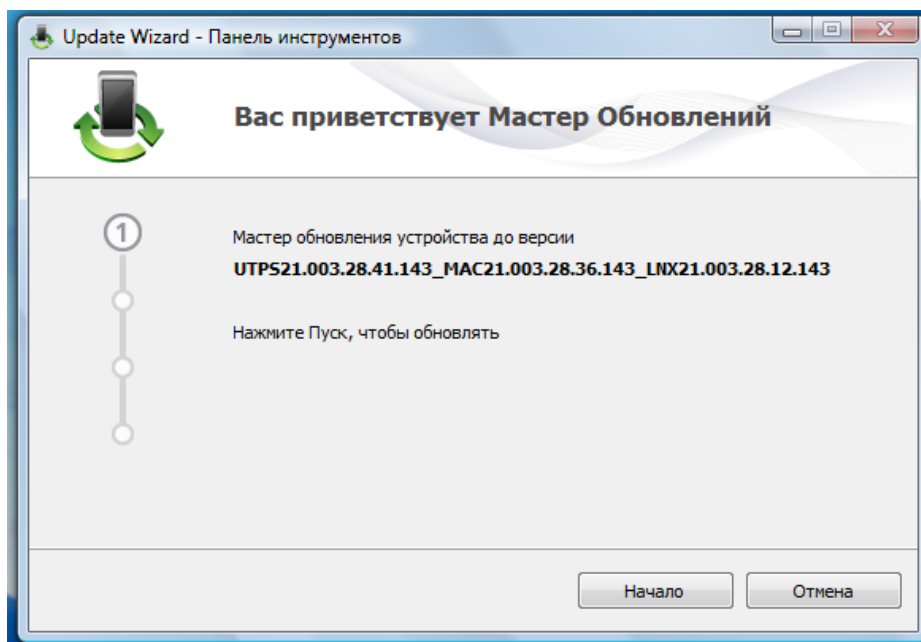


Рис. 2

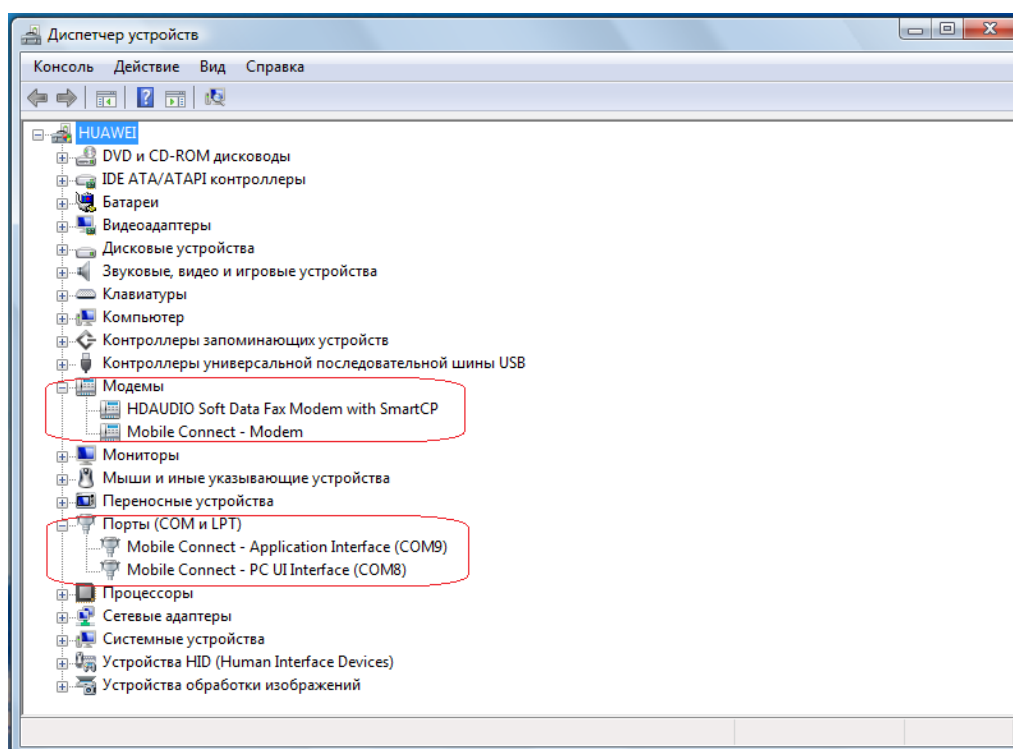


Рис. 3

Шаг 4. Нажмите кнопку «Начало». Мастер установки начнет поиск модема (рис. 4).

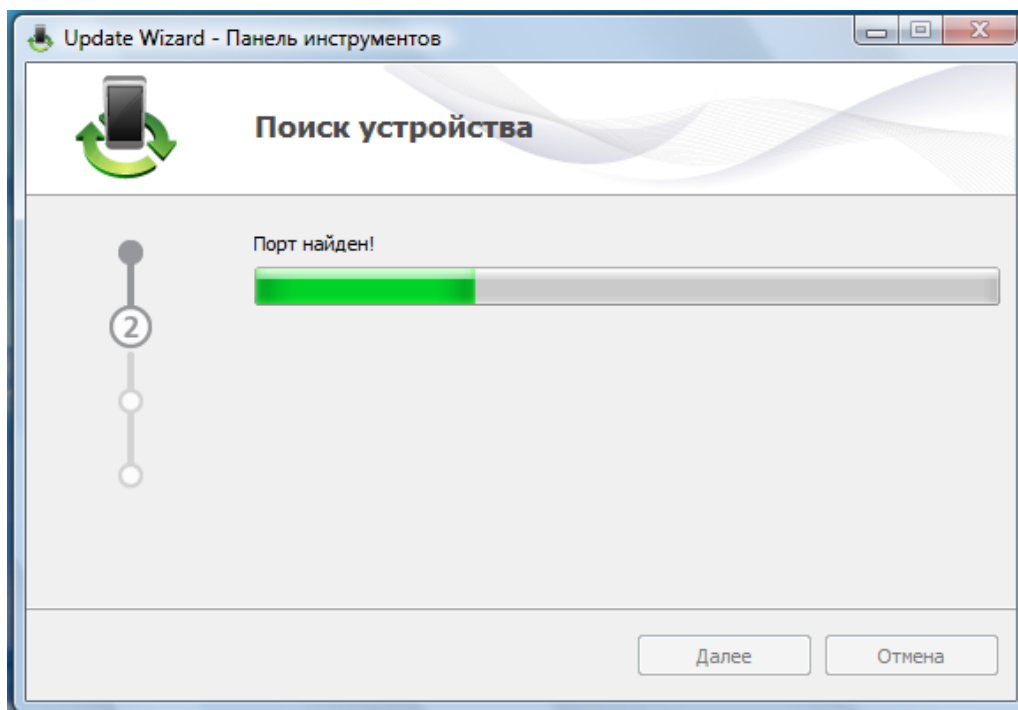


Рис. 4

Шаг 5. Нажмите «Далее», чтобы обновить прошивку (рис. 5).

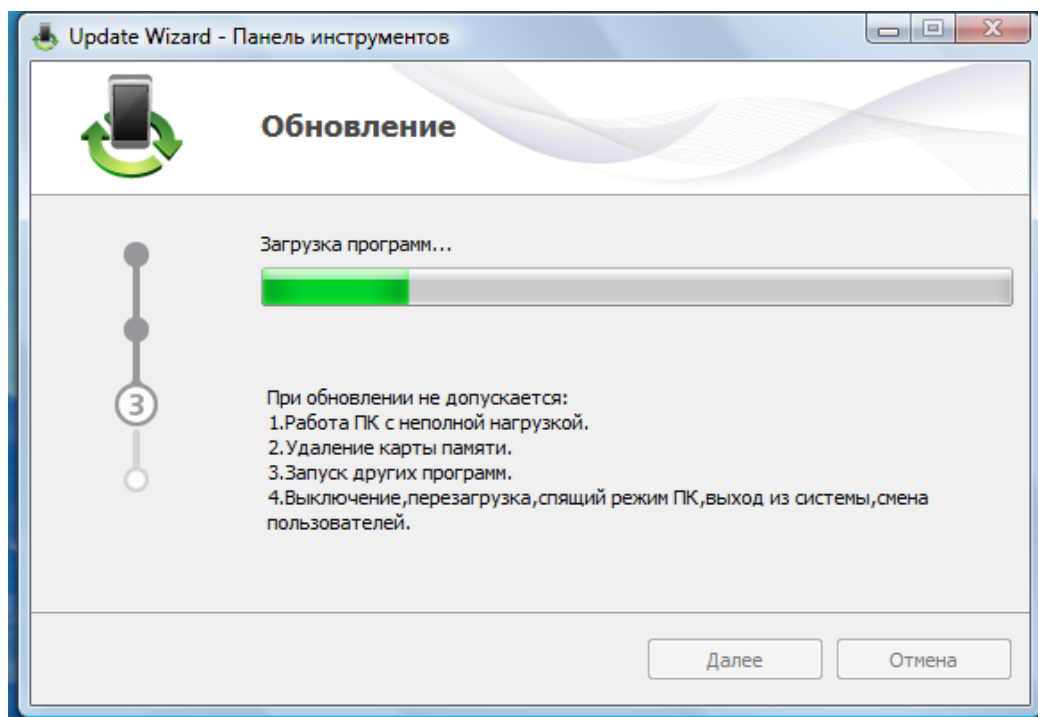


Рис. 5

Шаг 6. Прошивка будет загружена на модем. Процесс обновления завершен (рис. 6). Нажмите кнопку «Готово».

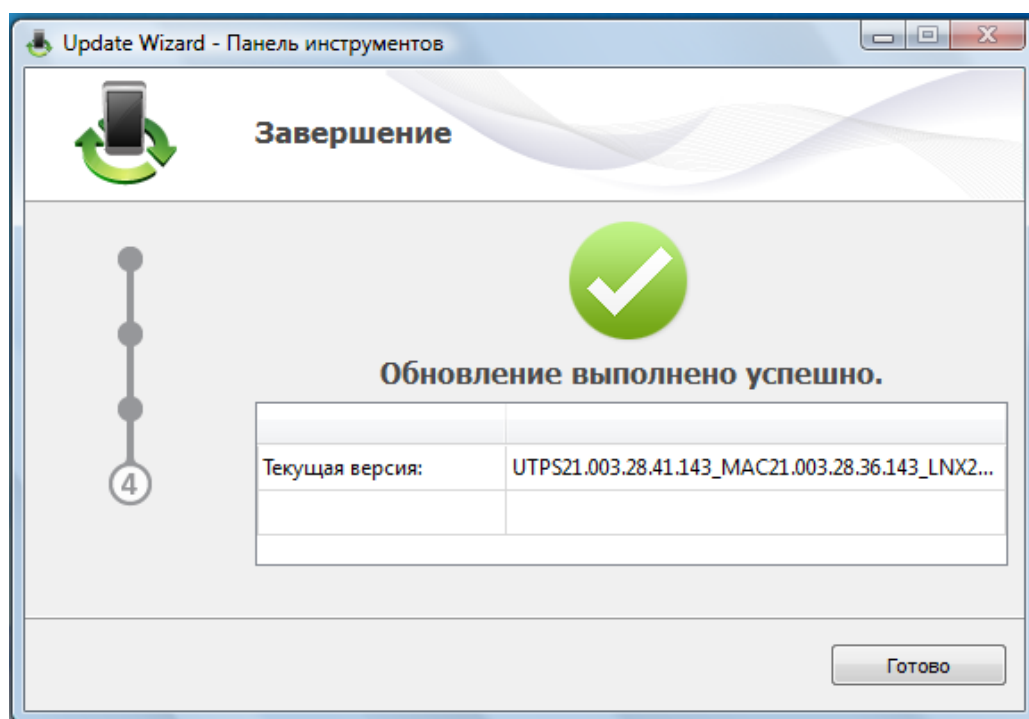


Рис. 6



Шаг 7. Дважды щелкните на файле

UTPS21.005.22.02.143_MAC21.005.22.02.143_LNX21.005.22.02.143.B757.exe. На экране появится сообщение (см. рис. 2). Повторите действия, описанные в **шагах 3-6**. Инструментальная панель будет обновлена.

Шаг 8. Обновление завершено.